

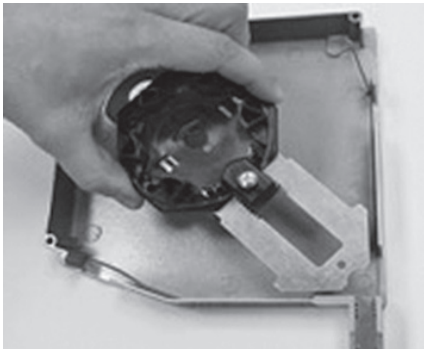
Montageanleitung Spannlager

für Vorbau-Elemente mit 12 mm Lagerzapfen.

Lieferprogramm: Art.Nr. M_5004106 Kopfstückgröße 120 - 165mm mit Verklipsung
Art.Nr. M_5004107 Kopfstückgröße 165 - 225mm mit Verklipsung

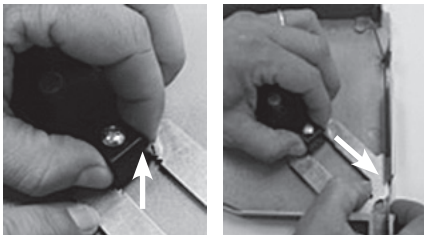
Max. zulässiges Motordrehmoment 20 Nm

1.



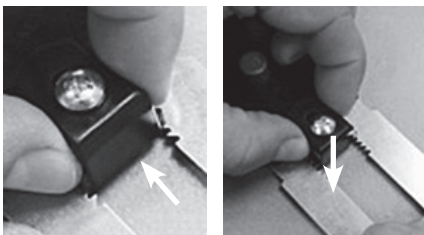
Spannlager ins Kopfstück einlegen.
Optimale Position zur Drehmomentabstützung wählen.

2.



Spannriegel anheben und Schieber so weit wie möglich
an die Kopfstückwand schieben.

3.



Spannriegel so weit wie möglich in Richtung Lagerzapfen schieben
und dann in die Verzahnung des Schiebers drücken.

4.



Durch anziehen der Schraube das Lager im Kopfstück verspannen.